

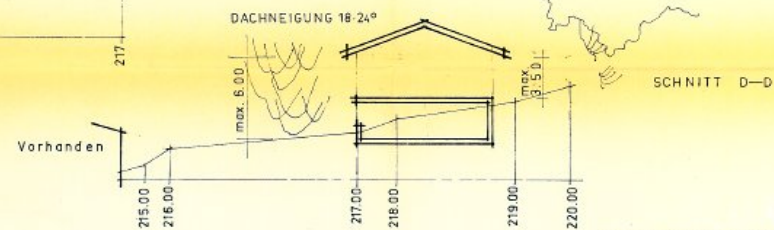
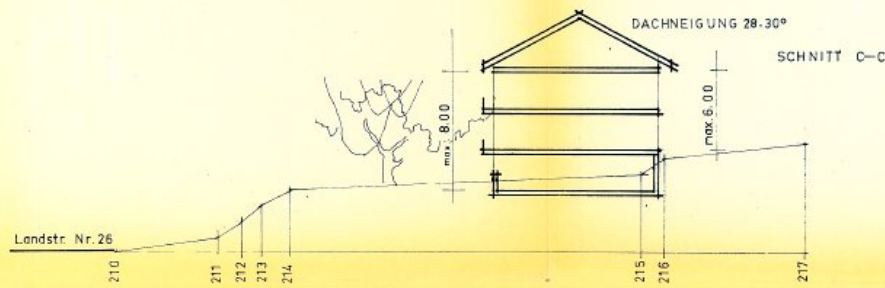
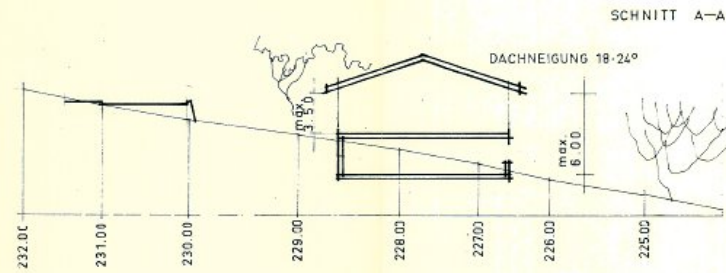
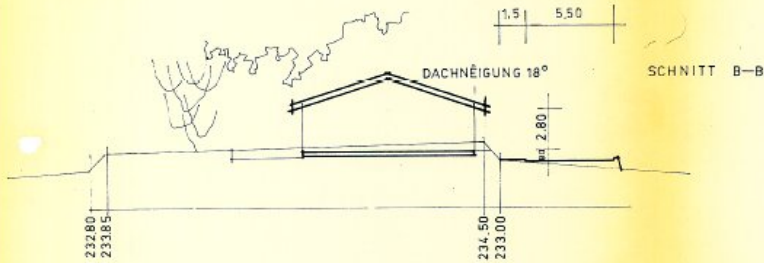
REGELQUERSCHNITTE DER ÖFFENTL. VERKEHRSFLÄCHEN
 BEBAUUNGSPLAN 'GRIMMISBÜHL' DER GEMEINDE SCHMIEHEIM



Genehmigt

Köhr, des 17. Dez. 1958

Landratsamt
 - Staatliche Verwaltung -



BERATUNGSSTELLE FÜR BAULEITPLÄNE
 DES REGIERUNGSPRÄSIDIUMS SÜDBADEN
 FREIBURG
 I. A.