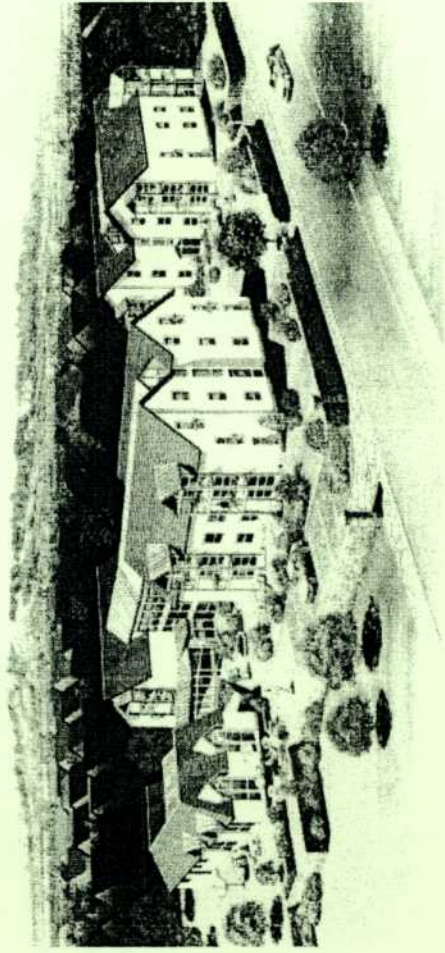


Seniorenwohnanlage Kippenheim

- * 17 Mietwohnungen
- * 12 Eigentumswohnungen
- * Betreuungsbereich
- * Kleiner Pflegebereich mit Pflegebad
- * Begegnungsstätte mit Café



.....eine würdige Heimat
für unsere älteren Mitbürger

Für ältere Menschen wurden 29 Wohnungen gebaut, damit diese im Kreise Gleichaltriger Geborgenheit suchen, sich dabei aber weitgehend noch selbst versorgen. Ein abrufbarer Betreuungsservice wird vorgehalten.
Zur Sicherheit der Bewohner wurde in allen Wohnungen ein Notrufsystem installiert. Im Café wird Gemeinschaft untereinander gepflegt.

Im Mittelpunkt unserer Gemeinde gelegen, nur wenige Schritte von den Geschäftsstraßen entfernt, sollen die Bewohner sowohl am pulsierenden Leben in ihrer Gemeinde teilnehmen, als auch Ruhe in ihrer Wohnung genießen.

Anlagenbeschreibung

- * Zwei Gebäude mit 29 Wohnungen und Betreuungsbereich (Betreuerzimmer, Pflegebad, Dusche und WC-Anlage, Gästezimmer)
- * Ein Gemeinschaftshaus mit Café und Clubraum
- * Büro der Nachbarschaftshilfe Kippenheim und Mahlberg e.V.

2-Zimmer-Wohnungen

- * Größe zwischen 46 m² und 60 m²
- * Alle Wohnungen mit Wohnzimmer, Schlafzimmer, Küche mit eingebauter Küchenzeile, Bad/Dusche, Abstellraum
- * Alle Hausgruppen haben Aufzugsanlagen (Breite ausgelegt für Krankenhausbett)
- * Im Keller gemeinschaftlicher Trockenraum
- * Alle Wohnungen:
 - sind mit Notrufsystem ausgestattet
 - haben einen Kellerraum
 - sowie einen Waschmaschinenanschluss
 - und einen Breitbandkabelanschluss

Mietpreise u.a.

Mietpreis für Mietwohnungen z.Zt. € 5,85/qm

Mietpreis für Eigentumswohnungen z.Zt. € 6,14/qm

Nebenkostenvorauszahlung € 120,-/Monat

pro Wohnung (incl. Hausmeister)
(Abrechnung nach tatsächlichem Verbrauch)

Betreuungspauschale € 38,- / pro Person u. Monat

(Für Ehepaare: 1. Pers. 38 €, 2. Pers. 22 € = gesamt 60 € pro Monat)

- Betreuung durch Betreuerin der NBH Kippenheim und Mahlberg e.V.
- Notrufsystem durch HAUSNOTRUF-DIENST gGmbH, Freiburg nach individuellem Hausnotruf-Dienst-System

Betreuung beinhaltet:

- * Sprechzeiten täglich
- * Persönliche Hilfestellung
- * Allg. Beratung in Fragen des täglichen Lebens
- * Vermittlung von ambulanten Hilfen (Pflegedienste, hauswirtschaftliche Dienste, Essen auf Rädern)
- * Regelmäßige Angebote:
 - Gymnastik, Gedächtnistraining, Meditation, Gesprächskreis, Besuche der Schul-AG zu Bastel- und Spielnachmittagen, Vortragsveranstaltungen, Ausflüge und Feste u.v.m.
- * Begegnungsmöglichkeiten und Vermittlung von Kontakten

Miet- oder Nutzungsberechtigung für Personen über dem 60. Lebensjahr.

Das Café ist öffentlich. Jedermann hat während den Öffnungszeiten freien Zugang. Gemeinde und Nachbarschaftshilfe haben nach vorheriger Anmeldung Belegungsrecht.

Bei weiteren Fragen wenden Sie sich an:

Betreuungsbüro NBH
Tel. 07825 / 5300

oder

Gemeindeverwaltung
Tel. 07825 / 903 0